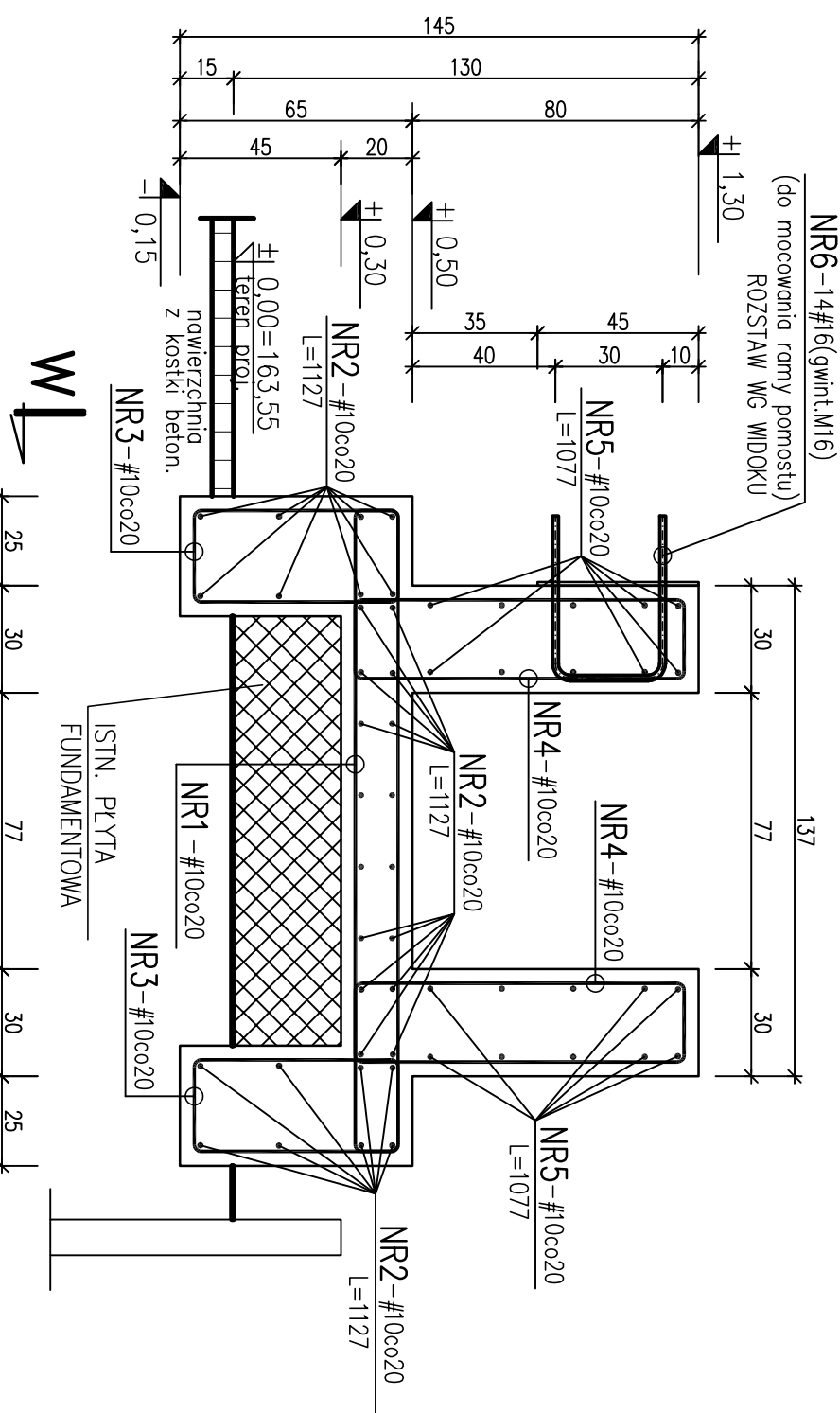


OB. NR5 – ISTN. SITOPIASKOWNIK–PROJ. FUNDAMENT

OB. NR6 – PROJ. KRATOPIASKOWNIK–PROJ. FUNDAMENT

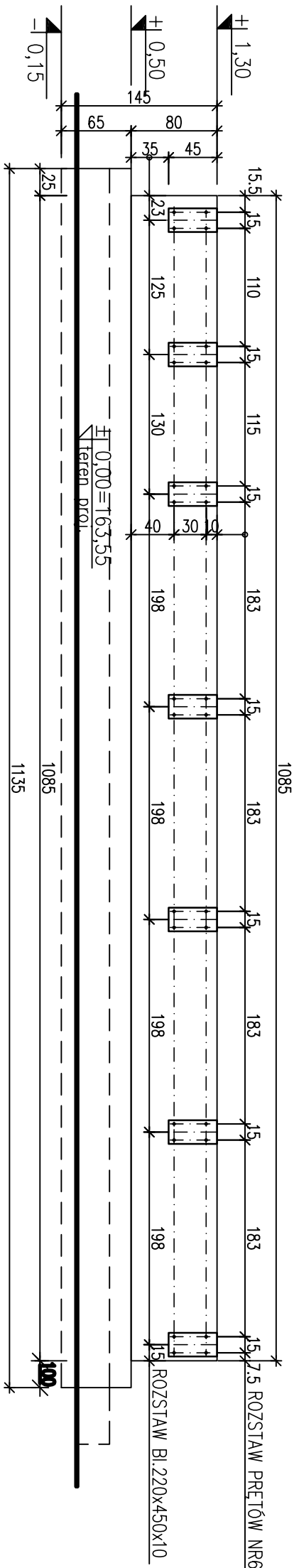
PROJ. FUNDAMENT POD ISTN. SITOPIASKOWNIK– KONSTRUKCJA 1:20

W



WIDOK W–W 1:50

SCHEMAT ROZSTAWU PRĘTÓW NR6



Wykaz stali zbrojeniowej

Nr	Średnica		Długość poj. [cm]	Ilość szt. w 1 elem.	Długość całkowita [m]	
	ø	#			Stal A IIIN (RB 500W) #10	S235JR ø16
1	10	10	406	58	235,48	
2	10	10	1127	32	360,64	
3	10	10	188	116	218,08	
4	10	10	252	110	277,20	
5	10	10	1077	20	215,40	
6	16		124	14		17,36

Długość całkowita	[m]	1306,80	17,36
Masa jednostkowa	[kg/m]	0,617	1,58
Masa	[kg]	806,30	27,43
Masa razem	[kg]	833,73	

BETON C30/37 W8

BETON PODŁOŻA C8/10

STAL KL. A–IIIN RB500W

STAL PROFILOWA S235JR

- UWAGA:**
1. RYS. ROZPATRYWAĆ ŁĄCZNIE Z PROJEKTEM TECHNOLOGICZNYM.
 2. ZABEZPIECZENIA ANTYKOROZYJNE WG OPISU TECHNICZNEGO.
 3. WSZYSTKIE WYPUKŁE KRAWĘDZIE SFAZOWAĆ – 2x2cm.
 4. WYMIARY PODANO W cm.
 5. OTULINA ZBROJENIA:
– FUNDAMENT – 4cm

ECOKUBE

TECHNOLOGIE OCHRONY ŚRODOWISKA
Ecokube Sp. z o.o., ul. Włoczańska 128/134, 90-527 Łódź

Investor:	Sycowska Gospodarka Komunalna sp. z o.o., ul Wrocławska 8, 56-500 Syców		
Zadanie inwestycyjne:	PRZEBUDOWA I ROZBUDOWA KOMUNALNEJ OCZYSZCZALNI ŚCIEKÓW W SYCOWIE		
Nazwa opracowania:	PROJEKT WYKONAWCZY PRZEBUDOWY I ROZBUDOWY KOMUNALNEJ OCZYSZCZALNI ŚCIEKÓW W SYCOWIE	Branża: konstrukcja	Faza: P.W.
Tytuł rysunku:	OB. NR 5 - ISTN. SITOPIASKOWNIK - PROJ. FUNDAMENT Z POMOSTEM OB. NR 6 - PROJ. KRATOPIASKOWNIK - PROJ. FUNDAMENT Z POMOSTEM Proj. Fundament pod istn. sitołaskownik - konstrukcja	Skala: 1:20	Data: 03.2019
PROJEKTOWAŁ mgr inż. Romuald Chromiczewski OPRACOWAŁ Techn. bud. Alina Zagórska SPRAWDZIŁ mgr inż. Paweł Kinaczyński	NR UPRAWNIEN 413/73/LW	PODSIS	Nr rysunku: K.P.W.5/6-7